

中華民國114年度

新 北 市 總 預 算 案

新北市政府教育局主管

新北市地方教育發展基金
新北市樹林區柑園國民小學

附屬單位預算之分預算
(非營業部分)

新北市樹林區柑園國民小學編

新北市樹林區柑園國民小學
新北市地方教育發展基金
目 次
中 華 民 國 114 年度

一、業務計畫及預算說明.....	第	1	-	4	頁
二、預算主要表					
1、基金來源、用途及餘絀預計表.....	第	5	-	5	頁
2、基金來源、用途及餘絀預計表說明.....	第	6	-	6	頁
3、現金流量預計表.....	第	7	-	7	頁
三、預算明細表					
1、基金來源明細表.....	第	8	-	8	頁
2、基金用途明細表.....	第	9	-	12	頁
四、預算附表					
單位(或計畫)成本分析表.....	第	13	-	13	頁
五、預算參考表					
1、5年來主要業務計畫分析表.....	第	14	-	14	頁
2、員工人數彙計表.....	第	15	-	15	頁
3、用人費用彙計表-依人員別.....	第	16	-	17	頁
4、用人費用彙計表-依用途別.....	第	18	-	19	頁
5、各項費用彙計表.....	第	20	-	23	頁
六、附 錄					
1、預計平衡表.....	第	24	-	24	頁
2、資本資產明細表.....	第	25	-	25	頁

新 北 市 樹 林 區 柑 園 國 民 小 學

新 北 市 地 方 教 育 發 展 基 金

業務計畫及預算說明

中華民國 114 年度

壹、基金概況

一、設立宗旨及願景

- (一)本校依據「國民教育法」之規定辦理，以養成德、智、體、群、美五育均衡發展之健全國民為宗旨。
- (二)本校自 99 年度起依教育經費編列與管理法第 13 條規定設置「新北市地方教育發展基金」，以促進教育健全發展，提昇教育經費運用績效。

二、施政重點

- (一)培育五育兼備，多元性向發展之健全國民。
- (二)加強生活教育，引導人生正確價值方向和行為態度。
- (三)陶冶並平衡身心發展，促進並調和群己關係。
- (四)形塑優質化校園，發揮境教潛移默化功效。
- (五)精進教師專業知能，辦理教師專業評鑑，建立優質專業形象。

三、組織概況

本校設置校長 1 人，綜理全校校務，下設教務處、學務處、總務處、輔導室、人事室及會計室等單位，員額編制教師 47 人、職員 3 人、工友 2 人，共計 53 人。

四、基金歸類及屬性

本基金係預算法第 4 條第 1 項第 2 款所定，特定收入來源，供特殊用途之特別收入基金，並編製附屬單位預算。

貳、業務計畫

單位：新臺幣千元

一、基金來源

來源別	本年度預算數	實施內容
財產收入	1	利息收入 1 千元。
政府撥入收入	78,863	公庫撥款收入 7,886 萬 3 千元。
規費收入	160	使用規費收入 16 萬元。
其他收入	10	雜項收入 1 萬元。

二、基金用途

業務計畫	本年度預算數	實施內容
國民教育業務計畫	78,834	本年度預算編列 7,883 萬 4 千元，計有普通班 25 班、特教班 1 班，合計 26 班，學生人數 654 人；另有補校 1 班，學生人數 10 人；本計畫擬新購各科教學設備，充實各科教材，以提高教學效能，革新教學方法；辦理場地開放、藝文競賽、數位教學、科學推廣、學生輔導等項目，以期透過各項活動，強健學生身心體魄，增進學生生活智慧；配合校務推動行政處室支援工作，進而增進運作效能。
建築及設備業務計畫	700	本年度預算編列 70 萬元，計有營建及修建工程 50 萬元，辦理校舍整修工程；其他設備 20 萬元，辦理充實各項教學及辦公設備、充實學校館藏圖書。

參、預算概要

一、基金來源及用途之預計

(一)本年度基金來源 7,903 萬 4 千元，較上年度預算數 7,942 萬 4 千元，

減少 39 萬元，約 0.49%，主要係公庫撥款收入減少所致。

(二)本年度基金用途 7,953 萬 4 千元，較上年度預算數 7,992 萬 4 千元，減少 39 萬元，約 0.49%，主要係用人費用減少所致。

二、基金餘絀之預計

本年度基金來源及用途相抵後，差短為 50 萬元，與上年度預算數相同，將移用以前基金餘額 50 萬元支應。

三、補辦預算事項：無。

肆、以前年度計畫實施成果概述

一、前（112）年度計畫實施成果概述：基金來源決算數 8,532 萬 1,811 元，基金用途決算數 8,465 萬 7,120 元，賸餘數 66 萬 4,691 元。

二、上年度已過期間（113 年 1 月 1 日至 6 月 30 日止）計畫實施成果概述：

(一)基金來源部分：勞務收入 4 萬 800 元、財產收入 1 萬 1,830 元、政府撥入收入 5,511 萬 8,495 元、其他收入 2 萬 5,088 元。

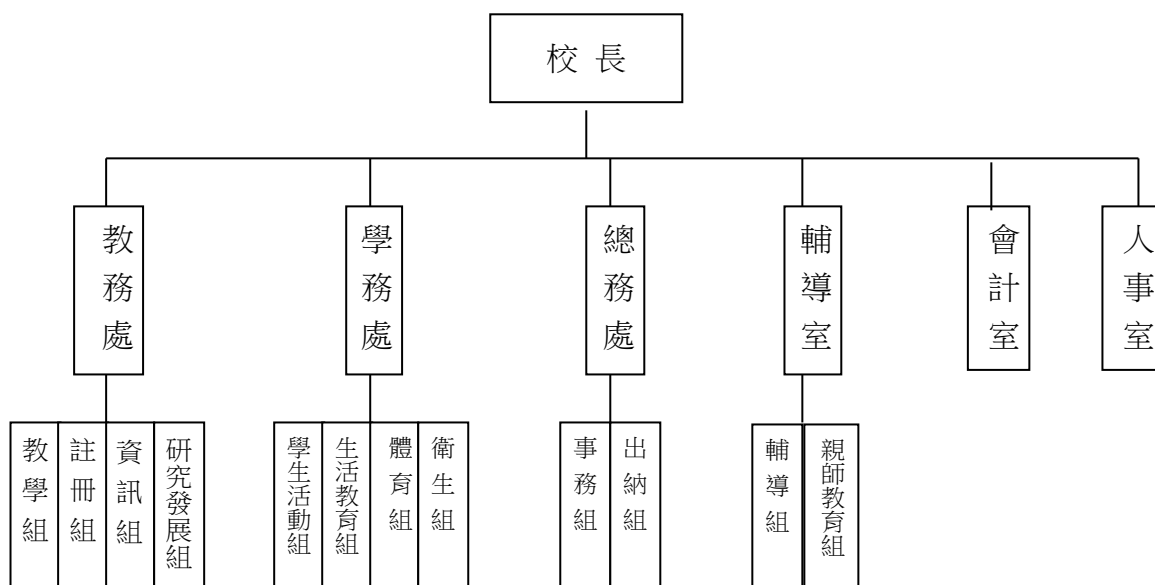
(二)基金用途部分：國民教育業務計畫 4,764 萬 2,934 元、建築及設備業務計畫 33 萬 7,000 元。

(三)總計 113 年上半年賸餘數 721 萬 6,279 元。

伍、組織系統圖

新北市樹林區柑園國民小學

組 織 系 統 圖



員額編制表																						
教育人員					公務人員												技工工友				編 制 員 額 總 計	
總 班 級 數	總 教 師 人 數	校 長	教 保 員	專 任 運 動 教 練	組 長	幹 事	護 理 師 或 護 士	營 養 師	主 任 (人)	助 理 員 (人)	書 記 (人)	人 事 管 理 員	主 任 (會)	佐 理 員 (會)	會 計 員	留 用 人 員	合 計	技 工	工 友	廚 工		合 計
26	47	1				1	1						1				3		2		2	53

新北市樹林區柑園國民小學
 新北市地方教育發展基金
基金來源、用途及餘絀預計表
 中華民國114年度

單位：新臺幣千元

前年度決算數	項 目	本年度預算數	上年度預算數	比較增減(一)
85,322	基金來源	79,034	79,424	-390
35	徵收及依法分配收入	0	0	0
35	違規罰款收入	0	0	0
286	勞務收入	0	160	-160
286	服務收入	0	160	-160
27	財產收入	1	1	0
8	財產處分收入	0	0	0
20	利息收入	1	1	0
84,943	政府撥入收入	78,863	79,253	-390
84,943	公庫撥款收入	78,863	79,253	-390
0	規費收入	160	0	160
0	使用規費收入	160	0	160
31	其他收入	10	10	0
31	雜項收入	10	10	0
84,657	基金用途	79,534	79,924	-390
83,244	國民教育計畫	78,834	79,224	-390
83,244	國民小學教育	78,834	79,224	-390
1,413	建築及設備計畫	700	700	0
713	營建及修建工程	500	300	200
500	交通及運輸設備	0	0	0
200	其他設備	200	400	-200
665	本期賸餘（短絀－）	-500	-500	0
1,944	期初基金餘額	2,108	1,444	665
0	解繳公庫	0	0	0
2,608	期末基金餘額	1,608	944	665

備註：

新北市樹林區柑園國民小學
新北市地方教育發展基金
基金來源、用途及餘絀預計表說明
中華民國 114 年度

壹、基金來源：

- 一、財產收入：本年度預算數為 1 千元，主要為專戶利息收入 1 千元。
- 二、政府撥入收入：本年度預算數為 7,886 萬 3 千元，主要為市庫撥款收入 7,886 萬 3 千元。
- 三、規費收入：本年度預算數為 16 萬元，主要為場地租借 16 萬元。
- 四、其他收入：本年度預算數為 1 萬元，主要為資源回收 1 萬元。

貳、基金用途：

- 一、國民教育業務計畫：本年度預算數為 7,883 萬 4 千元，主要擬新購各科教學設備，充實各科教材，以提高教學效能，革新教學方法；辦理場地開放、藝文競賽、數位教學、科學推廣、學生輔導等項目，以期透過各項活動，強健學生身心體魄，增進學生生活智慧；配合校務推動行政處室支援工作，進而增進運作效能。
- 二、建築及設備業務計畫：本年度預算數為 70 萬元，包括營建及修建工程 50 萬元，主要係辦理校舍整修工程；其他設備 20 萬元，主要係辦理充實各項教學及辦公設備、充實學校館藏圖書。

新北市樹林區柑園國民小學
 新北市地方教育發展基金
現金流量預計表
 中華民國114年度

單位：新臺幣千元

項 目	預 算 數	說 明
業務活動之現金流量		
本期賸餘(短絀)	-500	
調整非現金項目	0	
流動資產淨減(淨增)	0	
流動負債淨增(淨減)	0	
業務活動之淨現金流入(流出)	-500	
其他活動之現金流量		
增加短期債務及其他負債	0	
增加其他負債	0	
增加其他資產	0	
增加其他資產	0	
其他活動之淨現金流入(流出)	0	
現金及約當現金之淨增(淨減)	-500	
期初現金及約當現金	11,128	
期末現金及約當現金	10,628	

註：

新北市樹林區柑園國民小學
 新北市地方教育發展基金
基金來源明細表
 中 華 民 國 114年 度

單位：新臺幣千元

科目及業務項目	單 位	預 算 數			說 明
		數量 (業務量)	利(費)率	金 額	
財產收入				1	
利息收入	年	1	1,000	1	專戶利息收入
政府撥入收入				78,863	
公庫撥款收入	年	1	78,863,000	78,863	市庫撥款收入
規費收入				160	
使用規費收入	年	1	85,000	85	場地租借(收支併列)-設置太陽能光電發電系統獎勵金
使用規費收入	年	1	75,000	75	場地租借(收支併列)
其他收入				10	
雜項收入	年	1	10,000	10	資源回收(收支併列)
總 計：				79,034	

新北市樹林區柑園國民小學
 新北市地方教育發展基金
基金用途明細表
 中華民國114年度

單位：新臺幣千元

前年度 決算數	業務計畫及 用途別科目	本年度 預算數	上年度 預算數	計畫內容說明
83,244	53 國民教育計畫	78,834	79,224	
83,244	532 國民小學教育	78,834	79,224	
77,229	1 用人費用	70,990	71,276	
46,034	11 正式員額薪資	44,691	46,156	
44,773	113 職員薪金	44,691	45,771	教職員薪資
863		0	0	
398	114 工員工資	0	385	
6,251	12 聘僱及兼職人員薪資	1,119	633	
968	124 兼職人員酬金	36	42	人事、主計兼職費-人事
5,283		0	0	
0		250	250	兼代課鐘點費
0		302	287	組織創新及人力資源整合試辦 方案兼代課鐘點費
0		54	54	國小兼任輔導教師減課鐘點費
0		162	0	補校鐘點費
0		24	0	補校導師費
0		291	0	補校兼職人員工作補助費
1,001	13 加(夜)班費	1,019	1,039	
0	131 延長工時加班費	15	15	場地租借(收支併列)-相關人員 業務加班費
1,001	134 未休假加班費	1,004	1,024	未休假加班費
9,812	15 獎金	10,000	10,000	
4,303	151 考績獎金	4,500	4,500	教職員工考績獎金
5,479	152 年終獎金	5,500	5,500	教職員工年終獎金
29		0	0	
8,291	16 退休及卹償金	8,594	7,863	
8,129	161 職員退休及離職金	4,764	4,210	教職員退撫基金提撥
163		220	220	長期代理代課教師退職準備金
0		3,610	3,433	教職員退休金、撫慰金、獎勵 金
5,840	18 福利費	5,567	5,585	
110	181 分擔員工保險費	0	0	
4,304		4,200	4,200	教職員工公保、勞保、健保
57	183 傷病醫藥費	115	133	教職員健康檢查費
377	18Y 其他福利費	12	12	教職員休假補助費(逾10日)
993		920	920	公教人員各項補助(婚喪及生育 補助、子女教育補助相關費用)
0		320	320	教職員休假補助費(10日內)
1	19 提繳費	0	0	
1	191 提繳工資墊償費用	0	0	
2,971	2 服務費用	3,647	3,674	
302	21 水電費	694	1,031	
0	212 工作場所電費	0	347	
253		585	545	電費
0		10	79	場地租借(收支併列)-電費

新北市樹林區柑園國民小學
 新北市地方教育發展基金
基金用途明細表
 中華民國114年度

單位：新臺幣千元

前年度 決算數	業務計畫及 用途別科目	本年度 預算數	上年度 預算數	計畫內容說明
0212 0	工作場所電費	4 35	0 0	補校水電費 場地租借(收支併列)-設置太陽 能光電發電系統獎勵金電費
49214 5722 17221 39222 4623 46231 224 2241 51125 291252 0	工作場所水費 郵電費 郵費 電話費 旅運費 國內旅費 印刷裝訂與廣告費 印刷及裝訂費 修理保養及保固費 一般房屋修護費	60 58 20 38 10 10 12 12 582 160 50	60 80 20 60 10 10 27 27 578 200 33	水費 郵資 電話費 差旅費 各項資料印刷及裝訂費 校舍相關建物修繕費 場地租借(收支併列)-設置太陽 能光電發電系統獎勵金房屋及 教室修繕費
10255 49 0	機械及設備修護費	80 49 20	90 49 0	各項機械及設備修繕 電腦設備及維護管理費 專用下水道機器操作運轉及維 修相關經費
0257 161 0 0 126 1261 1,83127 358279 0 1,26627D 107 0 0	雜項設備修護費 保險費 一般房屋保險費 一般服務費 外包費 計時與計件人員酬金	20 23 50 130 0 0 2,172 60 624 121 0 890 324	20 23 33 130 0 0 1,846 60 312 116 0 856 343	校園AED維護費 飲水設備維護費 場地租借(收支併列)-雜項設備 修護費 雜項設備修護費 校園保全服務費 庶務性工作委外辦理費用 偏遠交通不便地區交通車隨車 人員薪資-1人 校園門禁安全維護費-僱用專人 值勤2人薪資、保險、年終工作 獎金及退職準備金 組織創新及人力資源整合試辦 方案臨時人員1人薪資、保險、 年終工作獎金及退職準備金
10127F 14828 100285 30288 428A	體育活動費 專業服務費 講課鐘點、稿費、出席 審查及查詢費 委託考選訓練費 電腦軟體服務費	153 47 0 15 0	159 30 0 15 0	教職員工文康活動費 教育訓練費

新北市樹林區柑園國民小學
 新北市地方教育發展基金
基金用途明細表
 中華民國114年度

單位：新臺幣千元

前年度 決算數	業務計畫及 用途別科目	本年度 預算數	上年度 預算數	計畫內容說明
150	其他專業服務費	15	15	校園環境維護費用
7229	公共關係費	17	0	飲水機水質檢測費用
72291	公共關係費	72	72	
3253	材料及用品費	72	72	首長特別費(6,000元*12月)
231	使用材料費	453	442	
2312	燃料	5	5	
32432	用品消耗	5	5	割草機用油料
179321	辦公(事務)用品	448	437	
0		227	234	辦公費-教學及行政用各項用品、文具、紙張相關經費
7322	報章雜誌	6	0	補校辦公費-辦公及教學用品
48323	農業與園藝用品及環境美化費	18	18	辦公費-訂閱圖書、報紙及雜誌相關費用
0		35	35	辦公費-校園綠美化及環境清潔衛生用品
3326	食品	10	10	資源回收(收支併列)-校園綠美化及環境清潔衛生用品
0328	醫療用品(非醫療院所使用)	20	20	辦公費-辦理各項活動誤餐費
4		15	15	辦公費-健康中心醫療保健用品
6332Y	其他用品消耗	4	4	健康中心衛生保健費
20		23	23	社團活動經費
0		5	5	特教班教材編輯費
0		5	5	特教班常年事務費
0		42	42	運動會相關經費
0		26	26	辦公費-辦理畢業典禮校慶相關活動費
0		12	0	補校學生教材購置費
2,2904	租金、償債、利息及相關手續費	2,782	2,782	
2,20644	交通及運輸設備租金	2,700	2,700	
2,206442	車租	2,700	2,700	偏遠交通不便地區交通車租賃費
8545	雜項設備租金	82	82	
85451	雜項設備租金	82	82	辦公費-影印機租金
4217	會費、捐助、補助、分攤、照護、救濟與交流活動費	954	1,042	
171	會費	4	4	
1712	學術團體會費	2	2	辦公費-童軍、體育相關團體會費
0713	職業團體會費	2	2	辦公費-護理師護士公會會費
24872	捐助、補助與獎助	765	820	
124726	獎助學員生給與	18	18	國小原住民學生獎學金

新北市樹林區柑園國民小學
 新北市地方教育發展基金
基金用途明細表
 中華民國114年度

單位：新臺幣千元

前年度 決算數	業務計畫及 用途別科目	本年度 預算數	上年度 預算數	計畫內容說明
0726 0	獎助學員生給與	14 597	28 638	國小低收入戶學生助學金 低收入戶、中低收入戶、身心 障礙及家庭突遭變故學生午餐 補助
8872Y 37 0	其他捐助、補助與獎助	49 40 6	49 40 6	教師節紀念品 獎勵學生之獎品 推動學校健康促進政策經費-獎 勵學生之獎品
0 4774	補貼、獎勵、慰問、照 護與救濟	41 50	41 83	國小兒童節禮物
41743 6744	獎勵費用 慰問、照護及濟助金	38 12	77 6	資深優良教師獎勵金 退休(職)人員三節慰問金
12575 125751	競賽及交流活動費 技能競賽	135 135	135 135	參加各項競賽活動相關費用
79 791 791Y	其他 其他支出 其他	8 8 8	8 8 8	偏遠交通不便地區交通車隨車 人員保險費
1,4135M 7135M2 7135	建築及設備計畫 營建及修建工程 購建固定資產、無形資 產、非理財目的之長期投 資及營舍與設施工程支出	700 500 500	700 300 300	
71351 713513	購建固定資產 擴充改良房屋建築及設 備	500 0	300 0	
0 5005M3 5005	交通及運輸設備 購建固定資產、無形資 產、非理財目的之長期投 資及營舍與設施工程支出	500 0 0	300 0 0	校舍整修工程
50051 500515	購建固定資產 購置交通及運輸設備	0 0	0 0	
2005M4 2005	其他設備 購建固定資產、無形資 產、非理財目的之長期投 資及營舍與設施工程支出	200 200	400 400	
20051 0516	購建固定資產 購置雜項設備	200 0	400 200	
200 0		20 180	20 180	充實學校館藏圖書 充實各項教學及辦公設備
84,657	總 計	79,534	79,924	

新北市樹林區柑園國民小學
 新北市地方教育發展基金
 單位（或計畫）成本分析表
 中華民國 114 年度

單位：新臺幣千元

計 畫 別	單位	單位成本 (元)或 平 均 利 (費) 率	數量	預 算 數	說 明
國民教育計畫				78,834	
國民小學教育				78,834	
建築及設備計畫				700	
營建及修建工程				500	
其他設備				200	
合 計				79,534	

新北市樹林區柑園國民小學
 新北市地方教育發展基金
 5 年來主要業務計畫分析表

中 華 民 國 114 年 度

單位：新臺幣千元

年 度 及 項 目	單位	數量	單位成 本(元)或平 均利(費)率	預（決）算 數	說 明
本年度預算數				79,534	
國民教育計畫				78,834	
建築及設備計畫				700	
上年度預算數				79,924	
國民教育計畫				79,224	
建築及設備計畫				700	
前年度決算數				84,657	
國民教育計畫				83,244	
建築及設備計畫				1,413	
111年度決算數				80,175	
國民教育計畫				79,741	
建築及設備計畫				434	
110年度決算數				73,332	
國民教育計畫				73,076	
建築及設備計畫				256	

單位:人

註1：1.聘用及約僱人員係指基金按其法定組織編制，依「聘用人員聘用條例」及「行政院與所屬中央及地方各機關約僱人員僱用辦法」規定聘用或約僱之人員，非依前開規定之聘僱人員，概不列入本表。
2.其他兼任人員係指有關機關兼辦基金業務之現職人員，應說明領有兼職酬金之人數。

註2：僱用專人值勤2人、組織創新臨時人員1人、偏遠不便交通車隨車人員1人。

新
北
市
樹
林
區
新
北
市
地
方
用
人
費
用
中
華
民
國

科 目	正式員額薪資	聘僱人員薪資	加(夜)班費	津貼	獎金			退休及
					年終獎金	考績獎金	其他	退休金
總計	44,691		1,019		5,500	4,500		8,594
國民教育計畫	44,691		1,019		5,500	4,500		8,594
正式人員	44,691		1,019		5,500	4,500		4,984
兼任人員								
其他人員								3,610

1、「計時與計件人員酬金」：僱用專人值勤890千元、組織創新臨時人員324千元、偏遠不便交通車隨車人員121千元。

2、考績獎金：依公務人員考績法第7、8、12條暨公立高級中等以下學校教師成績考核辦法第4條等規定，預算人數48人，預算金額為4,500千元。年終獎金：依據行政院各年度訂定之軍公教人員年終工作獎金發給注意事項，預算人數51人，預算金額為5,500千元。

柑園國民小學
教育發展基金
彙計表
114年度

單位：新臺幣千元

卹償金	資遣費	福 利 費				提繳費	合 計	兼任人員 用人費用	總 計
卹償金		分擔保 險費	傷病醫 藥費	提撥福 利金	其他				
		4,200	115		1,252		69,871	1,119	70,990
		4,200	115		1,252		69,871	1,119	70,990
		4,200	115		1,252		66,261		66,261
								1,119	1,119
							3,610		3,610

新北市樹林區
 新北市地方
用人費用
 中華民國

科 目	正式員 額薪資	聘僱人 員薪資	加(夜) 班費	津 貼	獎 金			退休及
					年終獎金	考績獎金	其他	退休金
總 計	44,691		1,019		5,500	4,500		8,594
國民教育計畫	44,691		1,019		5,500	4,500		8,594
職員薪金	44,691							
兼職人員酬金								
延長工時加班費			15					
未休假加班費			1,004					
考績獎金						4,500		
年終獎金					5,500			
職員退休及離職金								8,594
分擔員工保險費								
傷病醫藥費								
其他福利費								

1、「計時與計件人員酬金」：僱用專人值勤890千元、組織創新臨時人員324千元、偏遠不便交通車隨車人員121千元。

2、考績獎金：依公務人員考績法第7、8、12條暨公立高級中等以下學校教師成績考核辦法第4條等規定，預算人數48人，預算金額為4,500千元。年終獎金：依據行政院各年度訂定之軍公教人員年終工作獎金發給注意事項，預算人數51人，預算金額為5,500千元。

柑園國民小學
教育發展基金
彙計表
114年度

單位：新臺幣千元

卹償金	資遣費	福 利 費				提繳費	合 計	兼任人員 用人費用	總 計
		分擔保 險費	傷病醫 藥費	提撥福 利金	其他				
		4,200	115		1,252		69,871	1,119	70,990
		4,200	115		1,252		69,871	1,119	70,990
							44,691		44,691
								1,119	1,119
							15		15
							1,004		1,004
							4,500		4,500
							5,500		5,500
							8,594		8,594
		4,200					4,200		4,200
			115				115		115
					1,252		1,252		1,252

新北市樹林區柑園國民小學
 新北市地方教育發展基金
各項費用彙計表
 中華民國114年度

單位：新臺幣千元

前 年 度 決 算 數	上 年 度 預 算 數	科 目	本 年 度 預 算 數				
			合 計	國民教育計畫	建築及設備計畫		
77,229	71,276	用人費用	70,990	70,990	0		
46,034	46,156	正式員額薪資	44,691	44,691	0		
45,636	45,771	職員薪金	44,691	44,691	0		
398	385	工員工資	0	0	0		
6,251	633	聘僱及兼職人員薪資	1,119	1,119	0		
6,251	633	兼職人員酬金	1,119	1,119	0		
1,001	1,039	加（夜）班費	1,019	1,019	0		
	15	延長工時加班費	15	15	0		
1,001	1,024	未休假加班費	1,004	1,004	0		
9,812	10,000	獎金	10,000	10,000	0		
4,303	4,500	考績獎金	4,500	4,500	0		
5,509	5,500	年終獎金	5,500	5,500	0		
8,291	7,863	退休及卹償金	8,594	8,594	0		
8,291	7,863	職員退休及離職金	8,594	8,594	0		
5,840	5,585	福利費	5,567	5,567	0		
4,414	4,200	分擔員工保險費	4,200	4,200	0		
57	133	傷病醫藥費	115	115	0		
1,370	1,252	其他福利費	1,252	1,252	0		
1		提繳費	0	0	0		
1		提繳工資墊償費用	0	0	0		
2,971	3,674	服務費用	3,647	3,647	0		
302	1,031	水電費	694	694	0		
253	971	工作場所電費	634	634	0		
49	60	工作場所水費	60	60	0		
57	80	郵電費	58	58	0		
17	20	郵費	20	20	0		
39	60	電話費	38	38	0		
46	10	旅運費	10	10	0		
46	10	國內旅費	10	10	0		
2	27	印刷裝訂與廣告費	12	12	0		

新北市樹林區柑園國民小學
 新北市地方教育發展基金
各項費用彙計表
 中華民國114年度

單位：新臺幣千元

前 決 算 數	上 年 度 預 算 數	科 目	本 年 度 預 算 數				
			合 計	國民教育計 畫	建築及設備 計畫		
2	27	印刷及裝訂費	12	12	0		
511	578	修理保養及保固費	582	582	0		
291	233	一般房屋修護費	210	210	0		
59	139	機械及設備修護費	149	149	0		
161	206	雜項設備修護費	223	223	0		
1		保險費	0	0	0		
1		一般房屋保險費	0	0	0		
1,831	1,846	一般服務費	2,172	2,172	0		
358	372	外包費	684	684	0		
1,373	1,315	計時與計件人員酬 金	1,335	1,335	0		
101	159	體育活動費	153	153	0		
148	30	專業服務費	47	47	0		
100		講課鐘點、稿 費、出席審查及查 詢費	0	0	0		
30	15	委託考選訓練費	15	15	0		
4		電腦軟體服務費	0	0	0		
15	15	其他專業服務費	32	32	0		
72	72	公共關係費	72	72	0		
72	72	公共關係費	72	72	0		
325	442	材料及用品費	453	453	0		
2	5	使用材料費	5	5	0		
2	5	燃料	5	5	0		
324	437	用品消耗	448	448	0		
179	234	辦公（事務）用品	233	233	0		
7	18	報章雜誌	18	18	0		
48	45	農業與園藝用品及 環境美化費	45	45	0		
3	20	食品	20	20	0		
4	19	醫療用品(非醫療院 所使用)	19	19	0		

新北市樹林區柑園國民小學
 新北市地方教育發展基金
各項費用彙計表
 中華民國114年度

單位：新臺幣千元

前 年 度 決 算 數	上 年 度 預 算 數	科 目	本 年 度 預 算 數				
			合 計	國民教育計畫	建築及設備計畫		
83	101	其他用品消耗	113	113	0		
2,290	2,782	租金、償債、利息及相關手續費	2,782	2,782	0		
2,206	2,700	交通及運輸設備租金	2,700	2,700	0		
2,206	2,700	車租	2,700	2,700	0		
85	82	雜項設備租金	82	82	0		
85	82	雜項設備租金	82	82	0		
1,413	700	購建固定資產、無形資產、非理財目的之長期投資及營舍與設施工程支出	700	0	700		
1,413	700	購建固定資產	700	0	700		
713	300	擴充改良房屋建築及設備	500	0	500		
500		購置交通及運輸設備	0	0	0		
200	400	購置雜項設備	200	0	200		
421	1,042	會費、捐助、補助、分攤、照護、救濟與交流活動費	954	954	0		
1	4	會費	4	4	0		
1	2	學術團體會費	2	2	0		
	2	職業團體會費	2	2	0		
248	820	捐助、補助與獎助	765	765	0		
124	684	獎助學員生給與	629	629	0		
124	136	其他捐助、補助與獎助	136	136	0		
47	83	補貼、獎勵、慰問、照護與救濟	50	50	0		
41	77	獎勵費用	38	38	0		
6	6	慰問、照護及濟助金	12	12	0		
125	135	競賽及交流活動費	135	135	0		
125	135	技能競賽	135	135	0		

新北市樹林區柑園國民小學
 新北市地方教育發展基金
各項費用彙計表
 中華民國114年度

單位：新臺幣千元

前 年 度 決 算 數	上 年 度 預 算 數	科 目	本 年 度 預 算 數				
			合 計	國民教育計 畫	建築及設備 計畫		
7	8	其他	8	8	0		
7	8	其他支出	8	8	0		
7	8	其他	8	8	0		
84,657	79,924	合 計	79,534	78,834	700		

新北市樹林區柑園國民小學
 新北市地方教育發展基金
預計平衡表
 中華民國114年12月31日

單位：新臺幣千元

112年12月31日 實 際 數	科 目	114年12月31日 預 計 數	113年12月31日 預 計 數	比較增減
12,310	資 產 合 計	11,310	11,810	-500
12,310	資 產	11,310	11,810	-500
11,628	流動資產	10,628	11,128	-500
11,628	現金	10,628	11,128	-500
11,628	銀行存款	10,628	11,128	-500
0	預付款項	0	0	0
0	預付費用	0	0	0
682	其他資產	682	682	0
682	什項資產	682	682	0
682	暫付及待結轉帳 項	682	682	0
626,698	代管資產	626,698	626,698	0
-626,698	應付代管資產	-626,698	-626,698	0
9,702	負 債	9,702	9,702	0
8,718	流動負債	8,718	8,718	0
8,718	應付款項	8,718	8,718	0
8,718	應付代收款	8,718	8,718	0
984	其他負債	984	984	0
984	什項負債	984	984	0
984	存入保證金	984	984	0
2,608	基金餘額	1,608	2,108	-500
2,608	基金餘額	1,608	2,108	-500
2,608	基金餘額	1,608	2,108	-500
2,608	累積餘額	1,608	2,108	-500
12,310	負債及基金餘額合計	11,310	11,810	-500

信託代理與保證資產
 保管品

10 信託代理與保證負債
 10 應付保管品

10
 10

新北市樹林區柑園國民小學

新北市地方教育發展基金

資本資產明細表

中華民國114年度

單位：新臺幣千元

項 目	取得成本 (期初餘額)	以前年度 累計折舊/ 長期投資 評價	本 年 度 變 動					本年度累 計折舊/長 期投資評 價變動數	期末餘額
			增 加		減 少		主要增減 原因說明		
			金 額	類型	金 額	類型			
非理財目的之長期投資									
土地									
土地改良物	6,679	1,738						591	4,350
房屋及建築	148,203	26,753	500	(1)				2,662	119,288
機械及設備	14,833	11,928						2,021	884
交通及運輸設備	2,089	1,149						200	740
雜項設備	14,444	10,884	200	(1)				1,395	2,365
購建中固定資產									
租賃資產									
租賃權益改良									
電腦軟體	46				26	(11)			20
權利									
發展中之無形資產									
其他無形資產									
遞耗資產									
其他									
合計	186,293	52,451	700		26			6,869	127,647

註：

