

中華民國115年度

新北市總預算

新北市政府教育局主管

新北市地方教育發展基金
新北市樹林區柑園國民小學

附屬單位預算之分預算
(非營業部分)

(法定版)

新北市樹林區柑園國民小學編

新北市樹林區柑園國民小學
新北市地方教育發展基金
目 次
中 華 民 國 115 年 度

一、業務計畫及預算說明.....	第 1 - 4 頁
二、預算主要表	
1、基金來源、用途及餘絀預計表.....	第 5 - 5 頁
2、基金來源、用途及餘絀預計表說明.....	第 6 - 6 頁
3、現金流量預計表.....	第 7 - 7 頁
三、預算明細表	
1、基金來源明細表.....	第 8 - 8 頁
2、基金用途明細表.....	第 9 - 13 頁
四、預算附表	
單位(或計畫)成本分析表.....	第 14 - 14 頁
五、預算參考表	
1、5年來主要業務計畫分析表.....	第 15 - 15 頁
2、員工人數彙計表.....	第 16 - 16 頁
3、用人費用彙計表-依人員別.....	第 18 - 19 頁
4、用人費用彙計表-依用途別.....	第 20 - 21 頁
5、各項費用彙計表.....	第 22 - 25 頁
六、附 錄	
1、預計平衡表.....	第 26 - 26 頁
2、資本資產明細表.....	第 27 - 27 頁

新北市樹林區柑園國民小學

新北市地方教育發展基金

業務計畫及預算說明

中華民國 115 年度

壹、基金概況

一、設立宗旨及願景

- (一)本校依據「國民教育法」之規定辦理，以養成德、智、體、群、美五育均衡發展之健全國民為宗旨。
- (二)本校自 99 年度起依教育經費編列與管理法第 13 條規定設置「新北市地方教育發展基金」，以促進教育健全發展，提昇教育經費運用績效。

二、施政重點

- (一)培育五育兼備，多元性向發展之健全國民。
- (二)加強生活教育，引導人生正確價值方向和行為態度。
- (三)陶冶並平衡身心發展，促進並調和群己關係。
- (四)形塑優質化校園，發揮境教潛移默化功效。
- (五)精進教師專業知能，建立優質專業形象。

三、組織概況

本校設置校長 1 人，綜理全校校務，下設教務處、學務處、總務處、輔導處、進修部、人事室及會計室等單位，員額編制教師 43 人、職員 3 人、工友 2 人，共計 49 人。

四、基金歸類及屬性

本基金係預算法第 4 條第 1 項第 2 款所定，特定收入來源，供特殊用途之特別收入基金，並編製附屬單位預算。

貳、業務計畫

單位：新臺幣千元

一、基金來源

來源別	本年度預算數	實施內容
財產收入	17	利息收入 1 萬 7 千元。
政府撥入收入	81,154	公庫撥款收入 8,115 萬 4 千元。
規費收入	171	使用規費收入 17 萬 1 千元。
其他收入	6	雜項收入 6 千元。

二、基金用途

業務計畫	本年度預算數	實施內容
國民教育業務計畫	81,148	本年度預算編列 8,114 萬 8 千元，計有普通班 23 班、特教班 1 班，合計 24 班，學生人數 535 人；另有進修部 2 班，學生人數 50 人；本計畫擬新購各科教學設備，充實各科教材，以提高教學效能，革新教學方法；辦理場地開放、藝文競賽、數位教學、科學推廣、學生輔導等項目，以期透過各項活動，強健學生身心體魄，增進學生生活智慧；配合校務推動行政處室支援工作，進而增進運作效能。
建築及設備業務計畫	450	本年度預算編列 45 萬元，計有營建及修建工程 10 萬元，辦理校舍修繕工程；其他設備 35 萬元，辦理充實各項教學及辦公設備、充實學校館藏圖書。

參、預算概要

一、基金來源及用途之預計

(一)本年度基金來源 8,134 萬 8 千元，較上年度預算數 7,903 萬 4 千元，

增加 231 萬 4 千元，約 2.93%，主要係公庫撥款收入增加所致。

(二)本年度基金用途 8,159 萬 8 千元，較上年度預算數 7,953 萬 4 千元，增加 206 萬 4 千元，約 2.60%，主要係用人費用增加所致。

二、基金餘絀之預計

本年度基金來源及用途相抵後，差短為 25 萬元，較上年度預算數 50 萬元，減少 25 萬元，約 50.00%，將移用以前基金餘額 25 萬元支應。

三、補辦預算事項：無。

肆、以前年度計畫實施成果概述

一、前(113)年度計畫實施成果概述：基金來源決算數 8,789 萬 8,297 元，基金用途決算數 8,872 萬 8,022 元，短絀數 82 萬 9,725 元。

二、上年度已過期間(114 年 1 月 1 日至 6 月 30 日止)計畫實施成果概述：

(一)基金來源部分：財產收入 8,631 元、政府撥入收入 6,322 萬 947 元、規費收入 11 萬 4,719 元、其他收入 1 萬 2,137 元。

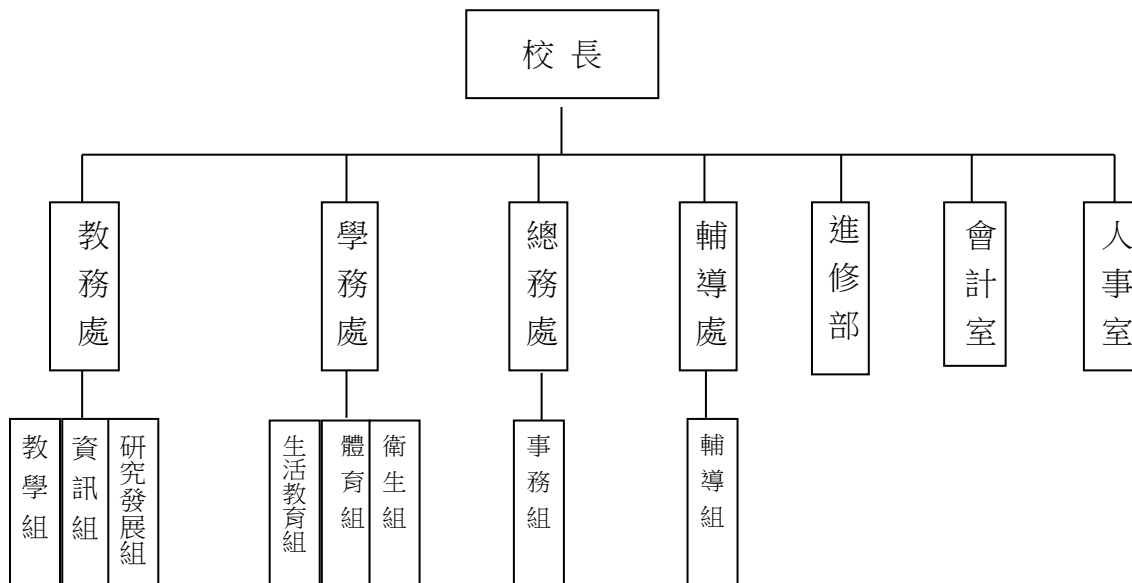
(二)基金用途部分：國民教育業務計畫 4,969 萬 4,602 元、建築及設備業務計畫 36 萬 4,960 元。

(三)總計 114 年上半年賸餘數 1,329 萬 6,872 元。

伍、組織系統圖

新北市樹林區柑園國民小學

組織系統圖



教育人員				公務人員											技工工友				編制員額總計			
總班級數	總教師人數	校長	教保員	專任運動教練	組長	幹事	護理師或護士	營養師	主任(人)	助理員(人)	書記(人)	人事管理員	主任(會)	佐理員(會)	會計員	留用人員	合計	技工		工友	廚工	合計
24	43	1				1	1						1				3		2		2	49

新北市樹林區柑園國民小學
 新北市地方教育發展基金
基金來源、用途及餘絀預計表
 中華民國115年度

單位：新臺幣千元

前年度決算數	項 目	本年度預算數	上年度預算數	比較增減(-)
87,898	基金來源	81,348	79,034	2,314
194	勞務收入	0	0	0
194	服務收入	0	0	0
19	財產收入	17	1	16
2	財產處分收入	0	0	0
17	利息收入	17	1	16
87,657	政府撥入收入	81,154	78,863	2,291
87,657	公庫撥款收入	81,154	78,863	2,291
0	規費收入	171	160	11
0	使用規費收入	171	160	11
29	其他收入	6	10	-4
29	雜項收入	6	10	-4
88,728	基金用途	81,598	79,534	2,064
88,319	國民教育計畫	81,148	78,834	2,314
88,319	國民小學教育	81,148	78,834	2,314
409	建築及設備計畫	450	700	-250
40	營建及修建工程	100	500	-400
162	交通及運輸設備	0	0	0
208	其他設備	350	200	150
-830	本期賸餘 (短絀-)	-250	-500	250
2,608	期初基金餘額	1,279	2,108	-830
0	解繳公庫	0	0	0
1,779	期末基金餘額	1,029	1,608	-580

備註：

新北市樹林區柑園國民小學
新北市地方教育發展基金
基金來源、用途及餘絀預計表說明
中華民國 115 年度

壹、基金來源：

- 一、財產收入：本年度預算數為 1 萬 7 千元，主要為專戶利息收入 1 萬 7 千元。
- 二、政府撥入收入：本年度預算數為 8,115 萬 4 千元，主要為市庫撥款收入 8,115 萬 4 千元。
- 三、規費收入：本年度預算數為 17 萬 1 千元，主要為場地租借收入 17 萬 1 千元。
- 四、其他收入：本年度預算數為 6 千元，主要為資源回收 6 千元。

貳、基金用途：

- 一、國民教育業務計畫：本年度預算數為 8,114 萬 8 千元，主要擬新購各科教學設備，充實各科教材，以提高教學效能，革新教學方法；辦理場地開放、藝文競賽、數位教學、科學推廣、學生輔導等項目，以期透過各項活動，強健學生身心體魄，增進學生生活智慧；配合校務推動行政處室支援工作，進而增進運作效能。
- 二、建築及設備業務計畫：本年度預算數為 45 萬元，包括營建及修建工程 10 萬元，主要係辦理校舍整修工程；其他設備 35 萬元，主要係辦理充實各項教學及辦公設備、充實學校館藏圖書。

新北市樹林區柑園國民小學
 新北市地方教育發展基金
現金流量預計表
 中華民國115年度

單位：新臺幣千元

項 目	預 算	數	說 明
業務活動之現金流量			
本期賸餘(短絀)		-250	
調整非現金項目		0	
流動資產淨減(淨增)		0	
流動負債淨增(淨減)		0	
業務活動之淨現金流入(流出)		-250	
其他活動之現金流量			
增加短期債務及其他負債		0	
增加其他負債		0	
增加其他資產		0	
增加其他資產		0	
其他活動之淨現金流入(流出)		0	
現金及約當現金之淨增(淨減)		-250	
期初現金及約當現金		9,432	
期末現金及約當現金		9,182	

註：

新北市樹林區柑園國民小學
 新北市地方教育發展基金
基金來源明細表
 中華民國 115 年度

單位：新臺幣千元

科目及業務項目	單位	預 算 數			說 明
		數量 (業務量)	利(費)率	金 額	
財產收入				17	
利息收入	年	1	17,000	17	專戶利息收入
政府撥入收入				81,154	
公庫撥款收入	年	1	81,154,000	81,154	市庫撥款收入
規費收入				171	
使用規費收入	年	1	86,000	86	場地租借(收支併列)
使用規費收入	年	1	85,000	85	場地租借(收支併列)-設置太陽光電發電系統獎勵金
其他收入				6	
雜項收入	年	1	6,000	6	資源回收(收支併列)
總 計：				81,348	

新北市樹林區柑園國民小學
 新北市地方教育發展基金
基金用途明細表
 中華民國115年度

單位：新臺幣千元

前年度 決算數	業務計畫及 用途別科目	本年度 預算數	上年度 預算數	計畫內容說明
88,319	53 國民教育計畫	81,148	78,834	
88,319	532 國民小學教育	81,148	78,834	
80,852	1 用人費用	73,296	70,990	
47,978	11 正式員額薪資	45,796	44,691	
47,088	113 職員薪金	45,796	44,691	教職員薪資
873		0	0	
17	114 工員工資	0	0	
6,288	12 聘僱及兼職人員薪資	1,244	1,119	
1,100	124 兼職人員酬金	250	250	兼代課鐘點費
5,188		0	0	
0		0	54	
0		332	302	組織創新及人力資源整合試辦 方案兼代課鐘點費
0		36	36	人事、主計兼職費-人事
0		71	291	進修部兼職人員工作補助費-主 管加給
0		321	162	進修部鐘點費
0		48	24	進修部導師費
0		186	0	進修部兼職人員工作補助費-兼 職費
1,096	13 加(夜)班費	1,121	1,019	
0	131 延長工時加班費	10	0	偏遠交通不便地區交通車隨車 人員加班費
0		15	15	場地租借(收支併列)-相關人員 業務加班費
1,096	134 未休假加班費	1,096	1,004	未休假加班費
10,402	15 獎金	10,330	10,000	
4,693	151 考績獎金	4,692	4,500	教職員考績獎金
5,639	152 年終獎金	5,638	5,500	教職員年終獎金
71		0	0	
8,636	16 退休及卹償金	8,633	8,594	
6	161 職員退休及離職金	0	0	
8,455		4,833	4,764	教職員退撫基金提撥
167		220	220	長期代理代課教師退職準備金
0		3,580	3,610	教職員退休金、撫慰金、獎勵 金
8	162 工員退休及離職金	0	0	
6,451	18 福利費	6,172	5,567	
50	181 分擔員工保險費	0	0	
4,492		4,500	4,200	教職員工公保、勞保、健保
75	183 傷病醫藥費	154	115	教職員健康檢查費
320	18Y 其他福利費	12	12	教職員休假補助費(逾10日)
1,514		1,250	920	公教人員各項補助(婚喪及生育 補助、子女教育補助相關費用)
0		256	320	教職員休假補助費(10日內)

新北市樹林區柑園國民小學
 新北市地方教育發展基金
基金用途明細表
 中華民國115年度

單位：新臺幣千元

前年度 決算數	業務計畫及 用途別科目	本年度 預算數	上年度 預算數	計畫內容說明
119	提繳費	0	0	
1191	提繳工資墊償費用	0	0	
3,5332	服務費用	3,636	3,647	
63321	水電費	698	694	
347212	工作場所電費	0	0	
241		8	4	進修部水電費
0		35	35	場地租借(收支併列)-設置太陽 光電發電系統獎勵金電費
0		10	10	場地租借(收支併列)-電費
0		585	585	電費
45214	工作場所水費	60	60	水費
5022	郵電費	58	58	
15221	郵費	20	20	郵資
36222	電話費	38	38	電話費
7923	旅運費	50	10	
79231	國內旅費	10	10	差旅費
0		40	0	小型學校差旅費
224	印刷裝訂與廣告費	12	12	
2241	印刷及裝訂費	12	12	各項資料印刷及裝訂費
67625	修理保養及保固費	438	582	
172252	一般房屋修護費	66	160	校舍相關建物修繕費
0		50	50	場地租借(收支併列)-設置太陽 光電發電系統獎勵金房屋及教 室修繕費
68255	機械及設備修護費	50	80	各項機械及設備修繕
49		48	49	電腦設備及維護管理費
0		20	20	專用下水道機器操作運轉及維 修相關經費
8257	雜項設備修護費	20	20	校園AED維護費
355		23	23	飲水設備維護費
25		61	50	場地租借(收支併列)-雜項設備 修護費
0		100	130	雜項設備修護費
126	保險費	0	0	
1261	一般房屋保險費	0	0	
1,95327	一般服務費	2,261	2,172	
364279	外包費	60	60	校園保全服務費
0		624	624	庶務性工作委外辦理費用
1,30127D	計時與計件人員酬金	121	121	偏遠交通不便地區交通車隨車 人員薪資-1人
49		0	0	
87		0	0	

新北市樹林區柑園國民小學
 新北市地方教育發展基金
基金用途明細表
 中華民國115年度

單位：新臺幣千元

前年度 決算數	業務計畫及 用途別科目	本年度 預算數	上年度 預算數	計畫內容說明
027D	計時與計件人員酬金	1,002	890	校園門禁安全維護費-僱用專人值勤2人薪資、保險、年終工作獎金、退職準備金及健康檢查費
0		313	324	組織創新及人力資源整合試辦方案臨時人員1人薪資、保險、年終工作獎金及退職準備金
15327F	體育活動費	141	153	教職員文康活動費
6628	專業服務費	47	47	
51285	講課鐘點、稿費、出席 審查及查詢費	0	0	
0288	委託考選訓練費	15	15	教育訓練費
1528Y	其他專業服務費	15	15	校園環境維護費用
0		17	17	飲水機水質檢測費用
7229	公共關係費	72	72	
72291	公共關係費	72	72	首長特別費(6,000元*12月)
5073	材料及用品費	488	453	
131	使用材料費	5	5	
1312	燃料	5	5	割草機用油料
50632	用品消耗	483	448	
343321	辦公(事務)用品	227	227	辦公費-教學及行政用各項用品、文具、紙張相關經費
0		12	6	進修部辦公費-辦公及教學用品
7322	報章雜誌	18	18	辦公費-訂閱圖書、報紙及雜誌相關費用
35323	農業與園藝用品及環境 美化費	21	35	辦公費-校園綠美化及環境清潔衛生用品
0		6	10	資源回收(收支併列)-校園綠美化及環境清潔衛生用品
6326	食品	20	20	辦公費-辦理各項活動誤餐費
0328	醫療用品(非醫療院所 使用)	15	15	辦公費-健康中心醫療保健用品
4		4	4	健康中心衛生保健費
6532Y	其他用品消耗	41	42	運動會相關經費
45		5	5	特教班教材編輯費
0		5	5	特教班常年事務費
0		23	23	社團活動經費
0		26	26	辦公費-辦理畢業典禮校慶相關活動費
0		60	12	進修部學生教材購置費
2,4424	租金、償債、利息及相關 手續費	2,782	2,782	
2,33044	交通及運輸設備租金	2,700	2,700	
0442	車租	0	0	

新北市樹林區柑園國民小學
 新北市地方教育發展基金
基金用途明細表
 中華民國115年度

單位：新臺幣千元

前年度 決算數	業務計畫及 用途別科目	本年度 預算數	上年度 預算數	計畫內容說明
2,330,442	車租	2,700	2,700	偏遠交通不便地區交通車租賃費
112,451	雜項設備租金	82	82	
112,451	雜項設備租金	82	82	辦公費-影印機租金
978,717	會費、捐助、補助、分攤、照護、救濟與交流活動費	938	954	
1,712	會費	4	4	
1,712	學術團體會費	2	2	辦公費-童軍、體育相關團體會費
0,713	職業團體會費	2	2	辦公費-護理師護士公會會費
785,726	捐助、補助與獎助	718	765	
660,726	獎助學員生給與	18	18	國小原住民學生獎學金
0		8	14	國小低收入戶學生助學金
0		557	597	低收入戶、中低收入戶、身心障礙及家庭突遭變故學生午餐補助
33,729	其他捐助、補助與獎助	40	40	獎勵學生之獎品
92,000		48	49	教師節紀念品
0		6	6	推動學校健康促進政策經費-獎勵學生之獎品
0		41	41	國小兒童節禮物
44,743	補貼、獎勵、慰問、照護與救濟	81	50	
32,743	獎勵費用	69	38	資深優良教師獎勵金
12,744	慰問、照護及濟助金	12	12	退休(職)人員三節慰問金
148,751	競賽及交流活動費	135	135	
148,751	技能競賽	135	135	參加各項競賽活動相關費用
69	其他	8	8	
691	其他支出	8	8	
691Y	其他	8	8	偏遠交通不便地區交通車隨車人員保險費
409,5M	建築及設備計畫	450	700	
40,5M2	營建及修建工程	100	500	
40,5	購建固定資產、無形資產、非理財目的之長期投資及營舍與設施工程支出	100	500	
40,51	購建固定資產	100	500	
40,513	擴充改良房屋建築及設備	100	500	校舍整修工程
162,5M3	交通及運輸設備	0	0	
162,5	購建固定資產、無形資產、非理財目的之長期投資及營舍與設施工程支出	0	0	

新北市樹林區柑園國民小學
 新北市地方教育發展基金
基金用途明細表
 中華民國115年度

單位：新臺幣千元

前年度 決算數	業務計畫及 用途別科目	本年度 預算數	上年度 預算數	計畫內容說明
162,51	購建固定資產	0	0	
32,515	購置交通及運輸設備	0	0	
130		0	0	
208,5M4	其他設備	350	200	
208,5	購建固定資產、無形資 產、非理財目的之長期投 資及營舍與設施工程支出	350	200	
208,51	購建固定資產	350	200	
138,516	購置雜項設備	150	0	充實各項教學及辦公設備
70		20	20	充實學校館藏圖書
0		180	180	充實各項教學及辦公設備
88,728	總 計	81,598	79,534	

新北市樹林區柑園國民小學
 新北市地方教育發展基金
單位（或計畫）成本分析表
 中華民國 115 年度

單位：新臺幣千元

計 畫 別	單位	單位成本 (元)或 平均利 (費)率	數量	預 算 數	說 明
國民教育計畫				81,148	
國民小學教育				81,148	
建築及設備計畫				450	
營建及修建工程				100	
其他設備				350	
合 計				81,598	

新北市樹林區柑園國民小學
 新北市地方教育發展基金
 5年來主要業務計畫分析表

中華民國 115 年度

單位：新臺幣千元

年度及項目	單位	數量	單位成本(元)或平均利(費)率	預(決)算數	說明
本年度預算數				81,598	
國民教育計畫				81,148	
建築及設備計畫				450	
上年度預算數				79,534	
國民教育計畫				78,834	
建築及設備計畫				700	
前年度決算數				88,728	
國民教育計畫				88,319	
建築及設備計畫				409	
112年度決算數				84,657	
國民教育計畫				83,244	
建築及設備計畫				1,413	
111年度決算數				80,175	
國民教育計畫				79,741	
建築及設備計畫				434	

本頁空白

新北市樹林區
 新北市地方
用人費用
 中華民國

科 目	正式員 額薪資	聘僱人 員薪資	加(夜) 班費	津 貼	獎 金			退休及
					年終獎金	考績獎金	其他	退休金
總 計	45,796		1,121		5,638	4,692		8,633
國民教育計畫	45,796		1,121		5,638	4,692		8,633
正式人員	45,796		1,121		5,638	4,692		5,053
兼任人員								
其他人員								3,580

1、「計時與計件人員酬金」：僱用專人值勤1,002千元、組織創新臨時人員313千元、偏遠不便交通車隨車人員121千元。

2、考績獎金：依公務人員考績法第7、8、12條暨公立高級中等以下學校教師成績考核辦法第4條等規定，預算人數46人，預算金額為4,692千元。年終獎金：依據行政院各年度訂定之軍公教人員年終工作獎金發給注意事項，預算人數47人，預算金額為5,638千元。

柑園國民小學
教育發展基金
彙計表
115年度

單位：新臺幣千元

卹償金	資遣費	福 利 費				提繳費	合 計	兼任人員 用人費用	總 計
		分擔保 險費	傷病醫 藥費	提撥福 利金	其他				
		4,500	154		1,518		72,052	1,244	73,296
		4,500	154		1,518		72,052	1,244	73,296
		4,500	154		1,518		68,472		68,472
								1,244	1,244
							3,580		3,580

新北市樹林區
 新北市地方
用人費用
 中華民國

科 目	正式員 額薪資	聘僱人 員薪資	加(夜) 班費	津 貼	獎 金			退休及
					年終獎金	考績獎金	其他	退休金
總 計	45,796		1,121		5,638	4,692		8,633
國民教育計畫	45,796		1,121		5,638	4,692		8,633
職員薪金	45,796							
兼職人員酬金								
延長工時加班費			25					
未休假加班費			1,096					
考績獎金						4,692		
年終獎金					5,638			
職員退休及離職金								8,633
分擔員工保險費								
傷病醫藥費								
其他福利費								

1、「計時與計件人員酬金」：僱用專人值勤1,002千元、組織創新臨時人員313千元、偏遠不便交通車隨車人員121千元。

2、考績獎金：依公務人員考績法第7、8、12條暨公立高級中等以下學校教師成績考核辦法第4條等規定，預算人數46人，預算金額為4,692千元。年終獎金：依據行政院各年度訂定之軍公教人員年終工作獎金發給注意事項，預算人數47人，預算金額為5,638千元。

柑園國民小學
教育發展基金
彙計表
115年度

單位：新臺幣千元

卹償金	資遣費	福 利 費				提繳費	合 計	兼任人員 用人費用	總 計
		分擔保 險費	傷病醫 藥費	提撥福 利金	其他				
		4,500	154		1,518		72,052	1,244	73,296
		4,500	154		1,518		72,052	1,244	73,296
							45,796		45,796
								1,244	1,244
							25		25
							1,096		1,096
							4,692		4,692
							5,638		5,638
							8,633		8,633
		4,500					4,500		4,500
			154				154		154
					1,518		1,518		1,518

新北市樹林區柑園國民小學
 新北市地方教育發展基金
各項費用彙計表
 中華民國115年度

單位：新臺幣千元

前年度 決算數	上年度 預算數	科目	本年度預算數			
			合計	國民教育計畫	建築及設備計畫	
80,852	70,990	用人費用	73,296	73,296	0	
47,978	44,691	正式員額薪資	45,796	45,796	0	
47,961	44,691	職員薪金	45,796	45,796	0	
17		工員工資	0	0	0	
6,288	1,119	聘僱及兼職人員薪資	1,244	1,244	0	
6,288	1,119	兼職人員酬金	1,244	1,244	0	
1,096	1,019	加(夜)班費	1,121	1,121	0	
	15	延長工時加班費	25	25	0	
1,096	1,004	未休假加班費	1,096	1,096	0	
10,402	10,000	獎金	10,330	10,330	0	
4,693	4,500	考績獎金	4,692	4,692	0	
5,709	5,500	年終獎金	5,638	5,638	0	
8,636	8,594	退休及卹償金	8,633	8,633	0	
8,629	8,594	職員退休及離職金	8,633	8,633	0	
8		工員退休及離職金	0	0	0	
6,451	5,567	福利費	6,172	6,172	0	
4,542	4,200	分擔員工保險費	4,500	4,500	0	
75	115	傷病醫藥費	154	154	0	
1,834	1,252	其他福利費	1,518	1,518	0	
1		提繳費	0	0	0	
1		提繳工資墊償費用	0	0	0	
3,533	3,647	服務費用	3,636	3,636	0	
633	694	水電費	698	698	0	
588	634	工作場所電費	638	638	0	
45	60	工作場所水費	60	60	0	
50	58	郵電費	58	58	0	
15	20	郵費	20	20	0	
36	38	電話費	38	38	0	
79	10	旅運費	50	50	0	
79	10	國內旅費	50	50	0	

新北市樹林區柑園國民小學
新北市地方教育發展基金
各項費用彙計表
中華民國115年度

單位：新臺幣千元

前年度 決算數	上年度 預算數	科目	本年度預算數			
			合計	國民教育計畫	建築及設備計畫	
2	12	印刷裝訂與廣告費	12	12	0	
2	12	印刷及裝訂費	12	12	0	
676	582	修理保養及保固費	438	438	0	
172	210	一般房屋修護費	116	116	0	
117	149	機械及設備修護費	118	118	0	
388	223	雜項設備修護費	204	204	0	
1		保險費	0	0	0	
1		一般房屋保險費	0	0	0	
1,953	2,172	一般服務費	2,261	2,261	0	
364	684	外包費	684	684	0	
1,436	1,335	計時與計件人員酬金	1,436	1,436	0	
153	153	體育活動費	141	141	0	
66	47	專業服務費	47	47	0	
51		講課鐘點、稿費、出席審查及查詢費	0	0	0	
	15	委託考選訓練費	15	15	0	
15	32	其他專業服務費	32	32	0	
72	72	公共關係費	72	72	0	
72	72	公共關係費	72	72	0	
507	453	材料及用品費	488	488	0	
1	5	使用材料費	5	5	0	
1	5	燃料	5	5	0	
506	448	用品消耗	483	483	0	
343	233	辦公(事務)用品	239	239	0	
7	18	報章雜誌	18	18	0	
35	45	農業與園藝用品及環境美化費	27	27	0	
6	20	食品	20	20	0	
4	19	醫療用品(非醫療院所使用)	19	19	0	

新北市樹林區柑園國民小學
新北市地方教育發展基金
各項費用彙計表
中華民國115年度

單位：新臺幣千元

前年度 決算數	上年度 預算數	科目	本年度預算數			
			合計	國民教育計畫	建築及設備計畫	
110	113	其他用品消耗	160	160	0	
2,442	2,782	租金、償債、利息及相關手續費	2,782	2,782	0	
2,330	2,700	交通及運輸設備租金	2,700	2,700	0	
2,330	2,700	車租	2,700	2,700	0	
112	82	雜項設備租金	82	82	0	
112	82	雜項設備租金	82	82	0	
409	700	購建固定資產、無形資產、非理財目的之長期投資及營舍與設施工程支出	450	0	450	
409	700	購建固定資產	450	0	450	
40	500	擴充改良房屋建築及設備	100	0	100	
162		購置交通及運輸設備	0	0	0	
208	200	購置雜項設備	350	0	350	
978	954	會費、捐助、補助、分攤、照護、救濟與交流活動費	938	938	0	
1	4	會費	4	4	0	
1	2	學術團體會費	2	2	0	
	2	職業團體會費	2	2	0	
785	765	捐助、補助與獎助	718	718	0	
660	629	獎助學員生給與	583	583	0	
125	136	其他捐助、補助與獎助	135	135	0	
44	50	補貼、獎勵、慰問、照護與救濟	81	81	0	
32	38	獎勵費用	69	69	0	
12	12	慰問、照護及濟助金	12	12	0	
148	135	競賽及交流活動費	135	135	0	
148	135	技能競賽	135	135	0	

新北市樹林區柑園國民小學
 新北市地方教育發展基金
各項費用彙計表
 中華民國115年度

單位：新臺幣千元

前年度 決算數	上年度 預算數	科目	本年度預算數			
			合計	國民教育計畫	建築及設備計畫	
6	8	其他	8	8	0	
6	8	其他支出	8	8	0	
6	8	其他	8	8	0	
88,728	79,534	合計	81,598	81,148	450	

新北市樹林區柑園國民小學
 新北市地方教育發展基金
預計平衡表
 中華民國115年12月31日

單位：新臺幣千元

113年12月31日 實 際 數	科 目	115年12月31日 預 計 數	114年12月31日 預 計 數	比較增減
10,920	資 產 合 計	10,170	10,420	-250
10,920	資 產	10,170	10,420	-250
9,932	流動資產	9,182	9,432	-250
9,932	現金	9,182	9,432	-250
9,932	銀行存款	9,182	9,432	-250
0	預付款項	0	0	0
0	預付費用	0	0	0
988	其他資產	988	988	0
988	什項資產	988	988	0
988	暫付及待結轉帳 項	988	988	0
639,316	代管資產	639,316	639,316	0
-639,316	應付代管資產	-639,316	-639,316	0
9,142	負 債	9,142	9,142	0
7,837	流動負債	7,837	7,837	0
7,837	應付款項	7,837	7,837	0
7,837	應付代收款	7,837	7,837	0
1,304	其他負債	1,304	1,304	0
1,304	什項負債	1,304	1,304	0
1,304	存入保證金	1,304	1,304	0
1,779	基金餘額	1,029	1,279	-250
1,779	基金餘額	1,029	1,279	-250
1,779	基金餘額	1,029	1,279	-250
1,779	累積餘額	1,029	1,279	-250
10,920	負債及基金餘額合計	10,170	10,420	-250

信託代理與保證資產
 保管品

0 信託代理與保證負債
 0 應付保管品

0
 0

新北市樹林區柑園國民小學

新北市地方教育發展基金

資本資產明細表

中華民國115年度

單位：新臺幣千元

項 目	取得成本 (期初餘額)	以前年度 累計折舊/ 長期投資 評價	本 年 度 變 動					本年度累 計折舊/長 期投資評 價變動數	期末餘額
			增 加		減 少		主要增減 原因說明		
			金 額	類 型	金 額	類 型			
非理財目的之長期投資									
土地									
土地改良物	6,679	2,329					591	3,759	
房屋及建築	148,403	29,440	100	(1)			2,692	116,371	
機械及設備	15,214	12,971					1,593	650	
交通及運輸設備	2,762	1,549					287	926	
雜項設備	17,317	13,379	350	(1)			2,057	2,231	
購建中固定資產									
租賃資產									
租賃權益改良									
電腦軟體	20				13	(11)		7	
權利									
發展中之無形資產									
其他無形資產									
遞耗資產									
其他									
合計	190,395	59,668	450		13		7,220	123,944	

註：

